

# Nueva Edición Catálogo

Productos eléctricos de alta calidad



Jr. Huarochiri 560 Psje. "A" Stand 1138  
C.C Plaza Ferretero



Número  
994 627 536



Av. Argentina 523 C.C Acoprom Int F-14



ventas@innovaindustrialgroup.com  
Email

# Nosotros

Nos dedicamos a comercializar productos eléctricos de alta calidad, brindando soluciones confiables para todo tipo de instalaciones. Ofrecemos asesoría técnica, atención personalizada y un servicio eficiente, comprometidos con la innovación, la seguridad y la satisfacción del cliente.



**CALIDAD**



**RESPONSABILIDAD**



**INNOVACIÓN**



**TRABAJO EN EQUIPO**



## Visión

Nuestra visión es ser líderes en la comercialización de productos eléctricos, reconocidos por la calidad, innovación y compromiso con el desarrollo del sector, expandiendo nuestra presencia nacional con soluciones eficientes y un servicio de excelencia.

## Misión

Nuestra misión es ofrecer productos eléctricos de alta calidad que aseguren seguridad, eficiencia y confiabilidad, brindando un servicio personalizado, asesoría técnica profesional y un compromiso constante con la innovación y la excelencia.



Jr. Huarochiri 560 Psje. "A" Stand 1138  
C.C Plaza Ferretero



Av. Argentina 523 C.C Acoprom Int F-14



**Número**  
994 627 536



ventas@innovaindustrialgroup.com  
Email



## VARIADOR AC10 – VEICHI

Producto: Variador de Velocidad  
 Marca: Veichi  
 Modelo: AC10-T3-004G-B  
 Serie: AC10  
 Tipo: Inversor Trifásico  
 Voltaje: 380-480VCA de 5HP



## VARIADOR EM730 – SINEE

Producto: Variador de Velocidad  
 Marca: Sinee  
 Modelo: EM730  
 Principio del trabajo: Control de Transductor de Vector  
 Modo de cambio: Control de PWM  
 Principal tipo de circuito: Tensión  
 Enlace de la Transformación: AC-AC Drive de frecuencia variable  
 Rango de control de frecuencia:  
 0,00-600,00hz/0,0-3000,0hz  
 Fuente de alimentación de referencia: 10v/20ma  
 Alimentación de control del terminal: 24v/100ma  
 Entorno de almacenamiento: -40c~+70c  
 Nivel de protección: Estándar IP20/IP21



## VARIADOR AC310 – VEICHI

Producto: Variador de Velocidad  
 Marca: Veichi  
 Modelo: AC310-T3-7R5G/011P-B  
 Rango de poder: 750 W-710,000 W  
 Voltaje y frecuencia: Trifásica 380V 50/60HZ  
 Rango de fluctuación permitido:  
 Voltaje:  $\pm 15\%$ ; fluctuación de frecuencia:  $\pm 5\%$   
 Tasa de distorsión: Cumple con los requisitos de IEC 61800-2  
 Factor de potencia:  $\geq 0.94$ (Con reactor CC)  
 Eficiencia del inversor:  $\geq 96\%$



## VARIADOR ES580 – CUMARK

Producto: Variador de Velocidad  
 Marca: Cumark  
 Color: Gris  
 Protección: IP 20  
 Tensión de entrada: 380~460V $\pm 15\%$   
 Comunicación: Profibus CANlink MODBUS/// RS485  
 Certificación: CE  
 Tamaño: 155\*292\*172  
 Modo de control: Control vectorial  
 Potencia nominal: 7,5 kw-11kw  
 Tensión nominal: 380v  
 Fase de alimentación número: FASE 3



## VARIADOR ES580 – CUMARK

Producto: Variador de Velocidad  
 Marca: Cumark  
 Modelo: ES580  
 Color: Gris  
 Protección: IP 20  
 Voltaje de entrada: 380~460V $\pm 15\%$   
 Comunicación: MODBUS/ Profibus/ CANlink/ RS485  
 Certificación: CE  
 Tamaño: 155\*292\*172  
 Modo de control: Control vectorial  
 Potencia nominal: 7,5kW-11kW  
 Voltaje nominal: 380v  
 Número de fase de potencia: Fase 3



## VARIADOR ES355 – CUMARK

Producto: Variador de 5HP  
 Marca: Cumark  
 Tipo: Trifásico (380-440VAC)  
 Modelo: ES355  
 Entradas digitales: 4  
 Entradas analógicas: 1 (0-10v, 0-20mA)  
 Salidas digitales: 1  
 Salida relé: 1  
 Salida analógica: 1 (0-10v, 0-20mA)  
 Entradas STO: 2  
 Potenciómetro incorporado.  
 Todas las entradas digitales soportan configuración PNP y NPN, la entrada DI4 soporta 60KHz.  
 Modbus incorporado



## VARIADOR MS300 TRIF DELTA

Producto: Variador de Velocidad  
 Marca: Delta  
 Modelo: MS300  
 VFD25AMS43ANSAA  
 Potencia 11KW/15HP  
 25A, 380-480 VAC Trifásico



## VARIADOR C2000+ – DELTA

Producto: Variador de Velocidad  
 Marca: Delta  
 Modelo: C2000+  
 VFD037C23A-21  
 Potencia 5,5HP/4KW  
 9A, 200-240VAC Trifásico, 60HZ



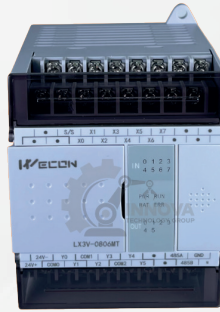
## VARIADOR MS300 – DELTA

Producto: Variador de Velocidad  
 Marca: Delta  
 VFD4A8MS21ANSAA  
 Potencia 0.75KW-1HP  
 4.8A, 200-240VAC  
 Entrada de voltaje monofásico, salida de voltaje trifásico



## PLC LX5S 1412 – WECON

Producto: PLC  
 Marca: Wecon  
 Modelo: LX5S-1412  
 Lenguaje de programación: Ladder/Instrucciones  
 Capacidad: 512k  
 Pulsos alta velocidad: 02 canales  
 Tipo de memoria: Flash  
 Filtro: Todas las entradas  
 Alimentación: 24VDC/85 – 265VAC  
 Tipo de entradas: PNP/NPN  
 Tipo de salida: Relé/transistor  
 Indicador de estado: Entradas/Salidas  
 Puerto serial COM0: RS-422 / COM1: RS-485 / COM2: RS-485 (Modbus RTU)  
 Puerto Ethernet: Sí (A-N)  
 Protocolo de comunicación: Modbus RTU / Modbus TCP (AN)  
 Temperatura de trabajo: 0°C – 55°C  
 Temperatura de almacenamiento: -20°C – 70°C



## PLC LX3V 0806 – WECON

Producto: PLC  
 Marca: Wecon  
 Modelo: LX3V-0806  
 Lenguaje de programación: Ladder/Instrucciones  
 Capacidad: 16k  
 Pulsos alta velocidad: 02 canales  
 Tipo de memoria: Flash  
 Filtro: Todas las entradas  
 Alimentación: 24VDC/85 – 265VAC  
 Tipo de entradas: PNP/NPN  
 Tipo de salida: Relé/transistor  
 Indicador de estado: Entradas/Salidas  
 Puerto serial COM0: RS-422 / COM1: RS-485  
 Protocolo de comunicación: Modbus RTU  
 Temperatura de trabajo: 0°C – 55°C  
 Temperatura de almacenamiento: -20°C – 70°C



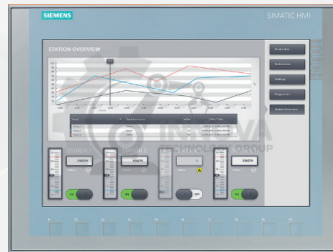
## PLC LOGO 8.4 24CE – SIEMENS

Producto: PLC  
 Marca: Siemens  
 Logo 8.4 24CE PLC  
 6ED1052-1CC08-0BA2  
 Alimentación 24 V DC  
 8 DI (4AI)/4 DO transistor  
 Ethernet, Modbus TCP  
 Servidor web integrado  
 Datalog  
 Páginas web personalizadas  
 Tarjeta microSD estándar



## PLC CPU 1212C – SIEMENS

Producto: PLC  
 Marca: Siemens  
 CPU 1212C AC/DC/Relay S7-1200  
 6ES7212-1BE40-0XB0  
 Alimentación 85-264 V AC  
 8 DI, 6 DO relé 2 A; 2 AI-0-10V DC  
 Interfaz Ethernet  
 Servidor web integrado  
 Memoria de programas/datos 75 KB



## HMI KTP900 BASIC – SIEMENS

Producto: HMI  
 Marca: Siemens  
 Modelo: KTP 900 BASIC 6AV2123-2JB03-0AX0  
 HMI 6AV6647-0AF11-3AX0  
 Alimentación 24 V DC  
 Manejo con teclado/táctil  
 Interfaz PROFINET  
 Configurable a partir de WinCC Basic V13  
 Tamaño de diagonal de pantalla 10 pulgadas  
 Nº de colores 65 536



## HMI KTP700 BASIC – SIEMENS

Producto: HMI  
 Marca: Siemens  
 Modelo: KTP 700 Basic 6AV2123-2GB03-0AX0  
 HMI 6AV2123-2GB03-0AX0  
 Alimentación 24 V DC  
 Manejo con teclado/táctil  
 Interfaz ETHERNET  
 Protocolos PROFINET, EtherNet/IP, MODBUS TCP/IP  
 Configurable a partir de WinCC Basic V13  
 Tamaño de diagonal de pantalla 7 pulgadas  
 Nº de colores 65 536



## HMI PI3043IE – WECON

Producto: HMI  
 Marca: Wecon  
 Modelo: PI3043ie  
 Sistema operativo: Linux 4.4.0 QT based  
 Procesador: Cortex A35  
 Tamaño: 4.3"  
 Tipo de pantalla: TFT  
 Resolución: 480\*272  
 Cantidad de colores: 16,000K  
 Brillo (cd/m2): 300  
 Retroiluminación: LED  
 Vida útil aprox.: 50,000 horas  
 Tipo de panel táctil: Resistivo de 4 hilos de alta precisión  
 Memoria flash: 128MB

Memoria RAM: 64MB (DDRII)  
 Puerto de programación: Micro USB  
 Reloj de tiempo real: Embebido  
 COM1 CN1: RS-422 / RS-485 – CN2: RS-232  
 Ethernet: No  
 Protocolo de comunicación: Modbus RTU (maestro / esclavo)  
 Consumo: <5w  
 Alimentación: 24VDC  
 Rango de voltaje: 12-28VDC  
 Material de carcasa: PC + ABS  
 Temperatura de trabajo: 0-50°C  
 Temperatura de almacenamiento: -20-60°C  
 Grado de protección: IP65



## HMI PI3070IE – WECON

Producto: HMI  
 Marca: Wecon  
 Modelo: PI3070ie  
 Sistema operativo: Linux 4.4.0 QT based  
 Procesador: Cortex A35 1.2GHz  
 Tamaño: 7"  
 Tipo de pantalla: TFT  
 Resolución: 800\*480  
 Cantidad de colores: 16,000K  
 Brillo (cd/m2): 250  
 Retroiluminación: LED  
 Vida útil aprox.: 50,000 horas  
 Tipo de panel táctil: Resistivo de 4 hilos de alta precisión  
 Memoria flash: 128MB

Memoria RAM: 64MB (DDRII)  
 Puerto USB: 2 \* USB 2.0  
 Reloj de tiempo real: Embebido  
 COM1 CN1: RS-422 / RS-485 – CN2: RS-232  
 Ethernet: No  
 Protocolo de comunicación: Modbus RTU (maestro / esclavo)  
 Consumo: <15w  
 Alimentación: 24VDC  
 Rango de voltaje: 12-28VDC  
 Material de carcasa: PC + ABS  
 Temperatura de trabajo: 10-60°C  
 Temperatura de almacenamiento: -20-70°C  
 Grado de protección: IP65 (panel frontal)



## ENCODER M40SA – MAXWELL

Producto: Encoder  
 Marca: Maxwell  
 Codificador giratorio óptico de eje sólido de 40 mm  
 Se puede usar con Arduino para varios proyectos  
 Diámetro externo de 40 mm  
 Tamaño pequeño, resistente, liviano, fácil de instalar  
 Resolución de hasta 3600 PPR  
 Tamaño de eje de 6 mm  
 Fuente de 5-30 VCC, por favor especifique el voltaje mientras realiza el pedido con nosotros  
 Carcasa de aluminio, entrada lateral del cable o entrada traseña seleccionable  
 La longitud estándar del cable es de 2 metros, la longitud del cable se puede personalizar



## CONMUTADOR MOA CNC

Producto: Conmutador  
 Tipo: MOA  
 Marca: CNC  
 Color: Negro  
 Medida: 48x48  
 Selector EP-16 M-O-A



## SECCIONADOR D11-25A - CNC

Producto: Seccionador  
 Marca: CNC  
 Modelo: D11-25A  
 Corriente: 25A  
 Material: Plástico  
 Tipo: Interruptor Universal  
 1 fase, 2 posiciones, 4 terminales, interruptor de leva de cambio de candado



## PEDAL XF-302 - CNC

Producto: Pedal  
 Marca: CNC  
 Modelo: XF-302  
 Voltaje: 15 A 250 VCA  
 Resistencia de contacto: 25 mohm (valor inicial)  
 Resistencia de aislamiento superior a: 100 mohm (superior)  
 Voltaje soportado: CC 500 V 2000 VCA  
 Vida mecánica: 1000000 veces superior  
 Vida eléctrica: 100000 veces superior  
 Temperatura de funcionamiento: -20 ~ +70 OC  
 Humedad de funcionamiento: 85 %  
 Dimensiones: Ancho: 9,8cm, Prof.: 19,8cm, Altura: 12,7cm



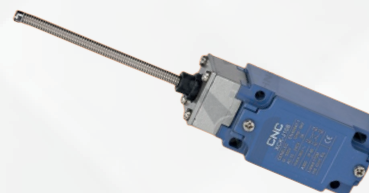
## MANDO A DISTANCIA XAC- A4713

Producto: Mando a distancia  
 Modelo: XAC-A4713  
 Marca: Importada  
 Tipo de interruptor: Botón colgante  
 Color: Amarillo  
 Número de posiciones del interruptor: 1.2.3.4.5  
 Material: Plástico  
 Voltaje: 440V



## CONMUTADOR LW28-20A - CNC

Producto: Conmutador universal  
 Marca: CNC  
 Serie: LW28  
 Potencia: CA 50 Hz  
 Voltaje nominal: Hasta 380 V  
 Voltaje de CC: De hasta 220 V  
 Corriente nominal: 160A  
 Norma: IEC60947-3  
 Circuito eléctrico para hacer o abrir manualmente el circuito de manera poco frecuente con el fin de control y conversión, también puede controlar motores asíncronos trifásicos y circuitos directamente con el propósito de control y medición maestros.



## FINAL DE CARRERA XCK-J108 - CNC

Producto: Final de carrera  
 Marca: CNC  
 Modelo: XCK-J108  
 Certificación: ISO9001, CE, CCC  
 Voltaje: AC 500V, DC 660V  
 Capacidad de Producción: 10000/día



## FINAL DE CARRERA AZ-8108 - CNC

Producto: Final de carrera  
 Marca: CNC  
 Modelo: AZ-8108  
 Tipo actuador: Palanca regulable con polea  
 Corriente máx.: 5A  
 Contacto: NO + NC  
 Tensión de alimentación: 250V AC  
 Grado de Protección: IP65



## CAJAS BOTONERAS CON HUECOS CNC

Producto: Cajas botoneras  
 Marca: CNC  
 Tipo: Con huecos  
 Material: Policarbonato  
 Modelos: NOBY-4, NOBY-2, NOBY-1  
 Color: Amarillo/Gris  
 Cantidad huecos: 1, 2, 4



## CAJAS BOTONERAS CON HUECOS CNC

Producto: Cajas botoneras  
 Marca: CNC  
 Tipo: Con huecos  
 Material: Policarbonato  
 Modelos: NOBY-4, NOBY-2, NOBY-1  
 Color: Amarillo/Gris  
 Cantidad huecos: 1, 2, 4



**AMPERÍMETRO  
96MMX96MM – CHINT**

Producto: Amperímetro  
Marca: Chint  
Medida: 96mm x 96mm  
Rango: 150/300/5A



**AMPERÍMETRO  
72MMX72MM – CHINT**

Producto: Amperímetro  
Marca: Chint  
Medida: 72mm x 72mm  
Rango: 200/5A



**VOLTIMETRO  
96MMX96MM – CHINT**

Producto: Voltímetro  
Marca: Chint  
Medida: 96mm x 96mm  
Rango: 300V



**ANALIZADOR DE REDES  
SENTRON PAC3220 – SIEMENS**

Producto: Analizador de redes  
Tipo: Multimetro  
Marca: Siemens  
Modelo: PAC3220  
Gama: SENTRON PAC  
Duración del impulso: Valor inicial: 30 ms, Valor final: 500 ms  
Forma de curva de la tensión: Sinusoidal o distorsionado  
Frecuencia de red medible: 45...65 Hz  
Método de medida/para medida de tensión: TRMS  
Grado de protección IP: Frontal: IP65, Dorsal: IP20  
Tipo de pantalla: LCD



**ANALIZADOR DE REDES  
SENTRON PAC3200 – SIEMENS**

Producto: Analizador de redes  
Tipo: Multimetro  
Marca: Siemens  
Modelo: PAC3200  
Gama: SENTRON PAC  
Duración del impulso: Valor inicial: 30 ms, Valor final: 500 ms  
Forma de curva de la tensión: Sinusoidal o distorsionado  
Frecuencia de red medible: 45...65 Hz  
Método de medida/para medida de tensión: RMS  
Grado de protección IP: Frontal: IP65, Dorsal: IP20  
Tipo de pantalla: LCD



**ANALIZADOR DE REDES  
DIRIS A20 – SOCOMEC**

Producto: Analizador de redes  
Modelo: Diris A20  
Marca: Socomec  
Tipo de medición: Red 3P, 3P+N y monofásica LV  
Valor RMS real hasta armónico: 51  
Medición directa: 50 a 500 V CA  
Frecuencia: 45 a 65 Hz  
Aislamiento galvánico: 2,5 kV  
Fuente de alimentación: 110 a 400 V  
Precisión corriente y voltaje: 0,2%  
Precisión fuerza: 0,5%  
Precisión frecuencia: 0,1%



**ANALIZADOR DE REDES  
DIRIS A40 – SOCOMEC**

Producto: Analizador de redes  
Modelo: Diris A40  
Marca: Socomec  
Tipo de medición: Red 3P, 3P+N y monofásica LV/HV  
Valor RMS real hasta armónico: 51  
Medición directa: 50 a 700 V CA  
Frecuencia: 45 a 65 Hz  
Aislamiento galvánico: 2,5 kV  
Fuente de alimentación: 110 a 400 V  
Memoria: 512 kb  
Precisión corriente y voltaje: 0,2%  
Precisión fuerza: 0,5%  
Precisión frecuencia: 0,1%



**ANALIZADOR DE REDES  
PM8000 – SCHNEIDER**

Producto: Analizador de redes  
Marca: Schneider  
Modelo: PowerLogic  
Serie: PM8000  
Certificaciones: IEC 62052-11, IEC 62052-22, IEC 62052-24, IEC 62586-2, IEC 61000-4-30 Clase 5  
Protocolos: HTTPS, SFTP, Syslog  
Registro de eventos de seguridad, Capacidad para activar/desactivar puertos de comunicación 50 cuentas configurables por el usuario.  
Marca de tiempo a +/-1

3 entradas digitales y una salida digital  
Posibilidad de añadir hasta 4 módulos opcionales.  
Los módulos opcionales de E/S incluyen 2 relés y 6 entradas digitales o 2 salidas analógicas y 4 entradas analógicas.  
Amplio rango de potencia de control de 90-415 VCA / 110-415 VCC.  
Entorno operativo de -25 a +70 °C; Humedad nominal del 5% al 95%; Altitud de hasta 3000 m.  
Montaje del panel (1/4 DIN) con pantalla integrada.



**ANALIZADOR DE REDES  
PM8240 – SCHNEIDER**

Producto: Analizador de redes  
Gama: PowerLogic  
Modelo: PM8240  
Frecuencia de red: 50/60 Hz  
Corriente nominal: 1A, 5A, 10A  
Número de polos: 3P + N, 3P, 1P + N  
Consumo de potencia en W: 18 VA en 415 VAC  
Tipo de pantalla: LCD TFT color  
Resolución de la pantalla: 320 x 240 pixels QVGA  
Velocidad de muestreo: 256 muestras/ciclo  
Corriente de medición: 50...10000 mA  
Número de entradas: 3 digital 30 VAC, 3 digital 60 VDC  
Capacidad de memoria: 512 MB



### LLAVE DE FUERZA EASYPACT CVS – SCHNEIDER

Producto: Llave de fuerza  
 Marca: Schneider Electric  
 Serie: EasyPact CVS  
 Tasa actual: 112-160A  
 Número de polos: 3 polos  
 Capacidad de corte de corriente de cortocircuito (Icu): 40/25KA 220/380V



### LLAVE DE FUERZA A2C 250 TMF 200-2000 – ABB

Producto: Llave de fuerza  
 Marca: ABB  
 Modelo: A2C 250 TMF 200-2000  
 Intensidad de corriente: 200A  
 N° De Polos: 3P  
 Poder de ruptura: 50/36/25kA  
 Tensión: 230/380/440V



### LLAVE DE FUERZA NM1-125H/3300 – CHINT

Producto: Llave de fuerza  
 Marca: Chint  
 Polos: 3P  
 Corriente nominal: 125A  
 Corriente de ruptura: 50kA  
 Certificados: KEMA, UK/SEPRO, EAC, RCC, EK.  
 Valores nominales eléctricos:  
 690Vca, 50/60HZ 10-1250A  
 Modo de instalación: Vertical y horizontal  
 Norma: IEC/EN60947-2



### LLAVE TERMOMAGNÉTICA EASY9 – SCHNEIDER

Producto: Interruptor termomagnética  
 Serie: Easy9  
 Marca: Schneider Electric  
 Modelo: EZ9F56232  
 Amperaje: 2 x 32A  
 Capacidad: 2 puertos



### LLAVE TERMOMAGNÉTICA SDA63C10 – STECK

Producto: Interruptor termomagnético  
 Marca: STECK  
 Modelo: SDA63C10  
 Amperaje: 3X10A  
 Voltaje: 230/400V  
 Potencia: 10K  
 Curva: C



### LLAVE TERMOMAGNÉTICA NB1-63 – CHINT

Producto: Interruptor termomagnético Riel Din  
 Marca: CHINT  
 Serie: NB1-63H  
 No. Parte: NB1-63H 2P C10 10kA\*  
 Polos: 2  
 Corriente: 10A  
 Capacidad interruptiva: 10 kA  
 Curva: C  
 Certificaciones: CE, NOM  
 Norma: IEC60898-1  
 Dimensiones: 7.8 x 3.6 x 8.8 cm



### LLAVE DIFERENCIAL EASY9 MCB – SCHNEIDER

Producto: Interruptor  
 Tipo: Diferencial  
 Marca: Schneider  
 Modelo: 2x25A Easy9  
 Material: PVC  
 Amperaje: 25A  
 Frecuencia: 50-60Hz  
 Voltaje: 220-400V  
 Color: Blanco



### LLAVE TERMOMAGNÉTICA SH203-C6 – ABB

Marca: ABB  
 Tipo: Automático  
 Línea: SH203L  
 Modelo: SH 203L-C6  
 Número de polos: 3  
 Corriente nominal In: 6 A  
 Tensión nominal de aislamiento máxima Ue: 400V  
 Curva de disparo: C  
 Tipo de unidad de control: Miniatura-para riel DIN



### LLAVE DIFERENCIAL NL1-63 – CHINT

Marca: CHINT  
 Modelo: NL1-63 Inmuneado  
 Tipo: Diferencial  
 Número Polos: 2P  
 Corriente nominal: 40A  
 Voltaje: 230/240V  
 Frecuencia: 50/60 Hz  
 Tiempo de disparo: Instantáneo  
 Grado de Protección: IP20  
 Material: Plástico de alto impacto



## PILOTO AD22-22DS – CNC

Producto: Piloto  
 Marca: CNC  
 Modelo: AD22-22DS  
 Voltaje: 24V DC/AC  
 Corriente: ≤20mA  
 Tipo de lámpara: LED  
 Orificio de montaje: Ø22mm  
 Forma de conexión: Terminal de tornillo  
 Colores: Azul, rojo, verde, amarillo



## AMPERÍMETRO TIPO PILOTO

Producto: Amperímetro  
 Tipo: Piloto  
 Marca: Genérica  
 Modelo: 0-100 AMP  
 Corriente máxima CA: 100A  
 Tipo de pantalla: Digital  
 Con true RMS: Si



## SELECTOR TS2021-1B – SUPU

Producto: Selector  
 Marca: Supu  
 Grado de protección: IP 65  
 Tipo: Iluminado  
 Tamaño de Manija: Manija larga  
 Posiciones de manija: 2/3



## PILOTO XB4BVB3 – SCHNEIDER

Producto: Piloto  
 Marca: Schneider  
 Modelo: XB4BVB3  
 Normativa: IEC  
 Grado de Protección: IP65  
 Color: Verde  
 Tensión de Operación: 24VAC/DC



## PARADA DE EMERGENCIA XB4 – SCHNEIDER

Producto: Parada de Emergencia  
 Marca: Schneider  
 Modelo: XB4B58442  
 Serie: Harmony XB4  
 Contactos: 1 NA + 1 NC  
 Grado de protección: IP66  
 Ancho: 5.5 mm  
 Altura: 4.5 mm  
 Profundidad: 9 mm



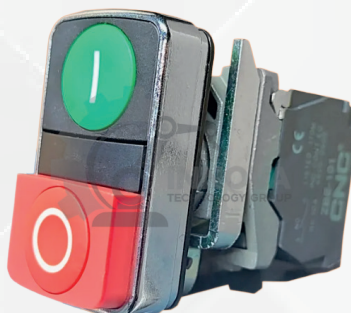
## PARADA DE EMERGENCIA LAY5-ES545 – CNC

Producto: Parada de Emergencia  
 Marca: CNC  
 Modelo: LAY5-ES545  
 Corriente nominal: 10A  
 Voltaje: 400V  
 Contactos auxiliares: 1NC  
 Montaje: Panel 22mm  
 Color: Rojo  
 Tipo de operación: Destabrador por giro  
 Medida: 40mm  
 Grado de protección: IP40



## PULSADOR DOBLE XB4 – SCHNEIDER

Producto: Pulsador  
 Tipo: Doble  
 Marca: Schneider  
 Material: Metal  
 Modelo: XB4  
 Código: XB4BW73731M5  
 Color: Verde/Rojo  
 Medida: 22mm  
 Grado de Protección: IP 66  
 Contacto: NA/NC



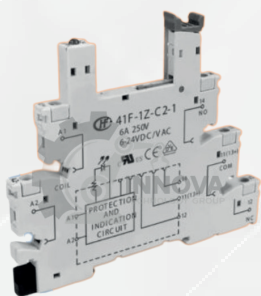
## PULSADOR DOBLE LAY4-BL8425 – CNC

Producto: Pulsador  
 Tipo: Doble  
 Marca: CNC  
 Modelo: LAY4-BL8425  
 Pulsador: Doble  
 Contacto: 1NA 1 NC  
 Color del cabezal: Verde y rojo  
 Material: Metálico



## SELECTOR XB5AD53 – SCHNEIDER

Producto: Selector  
 Marca: Schneider  
 Modelo: XB5AD53  
 Luminoso: No  
 Normativa: IEC  
 Tamaño de Manija: Manija corta  
 Posiciones: 3  
 Número de Contactos: 2NA



## BASE PARA RELÉ HONGFA

Producto: Base para relé  
 Marca: Hongfa  
 Modelo: 41F-1Z-C2-1  
 Voltaje de bobina: 5VDC  
 Corriente del contacto: 5A  
 Montaje: Para riel DIN  
 Temperatura: -40...+70°C  
 Medidas: 88, 3x6, 3x76, 4mm  
 Pines: 5



## RELÉ DE FASE NJB1-X – CHINT

Producto: Relé  
 Marca: Chint  
 Tipo: De fase  
 Modelo: NJB1-X  
 Voltaje: 380Vca~480Vca  
 Frecuencia: 50Hz  
 Tensión CA trifásico  
 Normativa IEC 60947-5-1



## CONTACTOR NC1-4011 – CHINT

Producto: Contactor  
 Marca: Chint  
 Corriente Nominal: 40A  
 Potencia: 18.5Kw  
 Contactos: 1NA + 1NC  
 Norma: UNE-EN 60947-4-1  
 Tensión Nominal: 50/60Hz, hasta 690V  
 Temperatura ambiente: -5°C a +40°C  
 Tensiones de bobina (CA): 24V, 36V, 48V, 110V, 127V, 220V, 230V, 380V, 415V, 440V, 480V, 500V, 600V, 660V.  
 Tensiones de bobina (CC): 24V, 36V, 48V, 110V, 220V.



## RELÉ TÉRMICO LRD22 – SCHNEIDER

Producto: Relé térmico  
 Marca: Schneider  
 Modelo: LRD22  
 Clase: 10  
 Rango de Regulación: 16-24A  
 Tensión: 690V



## RELÉ TÉRMICO NR2-25 – CHINT

Producto: Relé térmico  
 Marca: Chint  
 Modelo: NR2-25  
 Corrientes nominales: A 690V/AC3: 11.5A, 25A, 36A, 93A, 150A, 200A, 630A  
 Norma: IEC/EN60947-5-1  
 Rango de temperaturas ambiente: -5°C ~ 40°C



## RELÉ NIVEL DE LÍQUIDO 4421ADT – GIC

Producto: Relé para nivel de líquido  
 Marca: Gic  
 Modelo: 4421ADT  
 Funcionamiento automático que permite el drenaje y llenado simultáneamente con un solo dispositivo  
 Nivel de sensibilidad ajustable de 1k a 200k Ohm  
 Incluye provisión para el inicio manual  
 Protege las bombas sumergibles contra el funcionamiento en seco y evita el llenado excesivo  
 Permite la máxima utilización del suministro de líquido entrante (por ejemplo, agua)  
 Sensores especialmente diseñados para la corrosión y los golpes



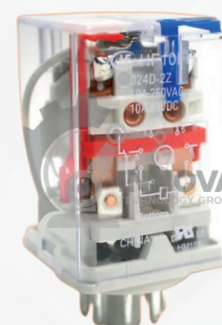
## CONTACTOR 3RT2027 – SIEMENS

Producto: Contactor  
 Marca: Siemens  
 Tipo de contactor: 3 Form A (3PST-NO)  
 Voltaje de la bobina: 220V AC  
 Corriente de trabajo máx. 32A  
 Tipo de bobina: AC  
 Montaje: Para riel DIN  
 Serie: 3RT2  
 Voltaje de conmutación: 690VAC  
 Temperatura de trabajo: -25...+60°C  
 Protección IP: IP20  
 Cantidad de fases: 3  
 Número de polos: 3



## RELÉ DE ESTADO SÓLIDO – MAXWELL

Producto: Relé de estado sólido  
 Tipo: Trifásico de CC a CA, CA a CA  
 Entrada: De 5-32 V CC para CC a CA, entrada de 90 ~ 280 V CA para CA a CA  
 Amperios de carga: 10 ~ 200 amperios  
 Indicación de proceso: LED  
 Carga: 24 ~ 680Vac  
 Carcasa negra  
 Tamaño compacto



## RELÉ ENCAPSULADO – HONGFA

Producto: Relé  
 Marca: Hongfa  
 Amperaje: 10A  
 MPN: HF10FH/024D-2Z  
 Tipo de corriente: AC  
 Tipo: Relé de potencia  
 Material de contacto: Cobre  
 Voltaje de la bobina: 24V DC  
 Número de pasadores: 8 pines



## PT-100 – MAXWELL

Producto: PT-100  
 Marca: Maxwell  
 Rango de trabajo: -200°C hasta +450°C  
 Conexión: 3 hilos  
 Longitud del cable: 1 metro  
 Dimensiones de la sonda: Diámetro 5 mm, longitud 100 mm  
 Diámetro de la rosca: 8 mm (0.31 )  
 Material de la sonda: Acero inoxidable



## THERMOCUPLA TIPO K – MAXWELL

Producto: Termocupla  
 Marca: Maxwell  
 TC-K1-N-N-M6-2000  
 Tipo: K  
 Material: Acero inoxidable  
 Rango de trabajo: 0 A 450°C  
 Tipo de bulbo: Tornillo M6  
 Cable conexión: Material fibra de vidrio enmallada  
 Extensión de cable: 2 metros  
 Tipo de conexión: Con conexión a tierra



## THERMOCUPLA TIPO J – MAXWELL

Producto: Termocupla  
 Marca: Maxwell  
 Tipo: J  
 TC-J1-N-N-M6-2000  
 Material: Acero inoxidable  
 Rango de trabajo: 0 A 450°C  
 Tipo de bulbo: Tornillo M6  
 Cable conexión: Material fibra de vidrio enmallada  
 Extensión de cable: 2 metros



## SENSOR CAPACITIVO CJM18M-8N1 – C-LIN

Producto: Sensor Capacitivo  
 Tipo: De proximidad  
 Marca: C-Lin  
 Modelo: CJM18M-8N1  
 Cuerpo: M18  
 Sensado: 8mm  
 Longitud del cable: 2 metros  
 24 VDC  
 3 hilos  
 NPN N.A.



## SENSOR FOTOELÉCTRICO EN18P-D1T100PA – QWIFM

Producto: Sensor Fotoeléctrico  
 Código EE: SG61005  
 Marca: Qwifm  
 Modelo: Through Beam Type  
 Código Fabricante: EN18P-D1E500PA  
 Contacto: Normalmente abierto (NO)  
 Voltaje de trabajo: DC12-24V (DC10-30V)  
 Tipo de protección: IP66  
 Distancia máxima: 5m  
 Sensibilidad ajustable  
 Protección contra inversión de polaridad  
 Protección contra cortocircuito  
 Tiempo de respuesta: Inferior a 20mS  
 Longitud del cable: 2 metros  
 Conjunto fotocélula compuesta de una unidad emisora formato M18 y otra unidad receptora también M18



## SENSOR INDUCTIVO IM12-D1PA08-L – QWIFM

Producto: Sensor Inductivo  
 Código EE: SSPXIN3  
 Marca: Qwifm  
 Modelo: Non Flush  
 Código: IM12-D1NA08-L  
 Voltaje de funcionamiento: DC 10 – 30V, corriente de salida: 200mA  
 Salida: NPN normalmente abierta de tres cables  
 Distancia de detección: 8 (mm)  
 Diámetro del cilindro: Ø12mm  
 Respuesta en frecuencia: 1KHz  
 Material: Plástico + metal  
 Dimensiones: 55 x Ø12mm  
 Longitud cable: 2mt  
 Protección: IP67  
 Uso: Detector de proximidad inductivo tipo NPN para uso industrial



## RELOJ HORARIO TP8A16 - CNC

Producto: Reloj Horario  
 Marca: CNC  
 Modelo: TP8A16  
 Voltaje: CA 220 - 240V  
 Frecuencia: 50Hz/60Hz  
 Consumo de energía: 4,5 VA  
 Temperatura ambiente: -10 + -50°C  
 Precisión: <2s / día 25°C  
 Unidad de ajuste mínimo: 1 minuto  
 Rango de ajuste de tiempo: 1 Min - 168 Horas  
 Montaje: En carril DIN



## TEMPORIZADOR DH48S-2Z - CNC

Producto: Temporizador  
 Tipo: Análogo Digital  
 Marca: CNC  
 Modelo: DH48S-2Z  
 Voltaje: 220VAC



## TEMPORIZADOR JSS48B - CHINT

Producto: Temporizador  
 Marca: Chint  
 Modelo: JSS48B  
 Tipo: Digital  
 Voltaje: 240V



## TEMPORIZADOR JSZ3A-B - CHINT

Producto: Temporizador  
 Marca: Chint  
 Tipo: Análogo  
 Modelo: JSZ3A-B 01-1510S60S6MIN



## TEMPORIZADOR ATE8-41 - AUTONICS

Producto: Temporizador  
 Marca: Autonics  
 Modelo: ATE8-41  
 Voltaje: 110-240VAC 24-240VDC  
 1s/10s/1m/10m/1h



## TEMPORIZADOR AT8N - AUTONICS

Producto: Temporizador  
 Marca: Autonics  
 Modelo: AT8N  
 Tipo: Multirango  
 Medidas: 48x48 mm  
 Voltaje: 24-240VAC



## CONTROLADOR MT-512E 2HP - FULL GAUGE

Producto: Controlador de temperatura  
 Marca: Full Gauge  
 Tipo: Digital  
 Modelo: MT-512E 2HP  
 12-24VAC/DC  
 Deshielo Natural  
 Filtro digital configurable  
 Sistema inteligente de bloqueo  
 Realiza deshielos periódicos por parada del compresor (deshielo natural)  
 Posee una salida de comando conjugada a un temporizador (timer) para la programación del tiempo de refrigeración y deshielo A través de un sistema inteligente de bloqueo de funciones, impide que personas no autorizadas alteren los parámetros de control



## CONTROLADOR XMTD-9011 - CNC

Producto: Controlador de temperatura  
 Marca: CNC  
 Modelo: XMTD-9011  
 Voltaje de alimentación: 100~240V AC/DC  
 Frecuencia: 50Hz/60Hz  
 Tipo de sensor: E.J.S.ETS  
 Tipo de salida Relay: 1NC-1NO  
 Contacto de alarma: 1NC-1NO  
 Precisión: ±0,5%  
 Resolución: 14 Bit  
 Ciclo: 0,5s  
 Display: Led digital  
 Temperatura ambiente: 0~50°C



## CONTROLADOR XMT-7 - CNC

Producto: Controlador de temperatura  
 Marca: CNC  
 Modelo: XMT-7  
 Muestra el valor PV y el valor SV mediante un tubo digital de doble fila con pantalla verde y roja de alto brillo  
 Entrada designada por señal de detección  
 Modificación automática mediante unidad sensora  
 Función de protección de bloqueo de datos de segunda clase  
 Medición precisa:  
 ±1%FS±un dígito  
 ±0,5%FS±un dígito  
 Rango de alarma: Ajuste libre del rango completo  
 Fuente de alimentación de funcionamiento:  
 Alimentación del interruptor: 85-264 VCA 50/60 Hz  
 Fuente de alimentación del transformador: CA 220V ± 10 %, 50/60 Hz



## SIRENA MS-190 – ELECTRIC OPTION

Producto: Sirena  
Modelo: MS-190  
Voltaje: 24V AC – 220V AC  
Corriente: 0.9A – 0.43A  
Frecuencia: 50/60Hz  
Color: Rojo  
Volumen: 114 dB



## TABLERO ELÉCTRICO POLIÉSTER

Producto: Tablero Eléctrico  
Material: Poliéster, Fibra de Vidrio  
Tipo: Para Adosar  
Medidas: 800 x 600 x 300mm



## TABLERO DISTRIBUCIÓN YCS1 – CNC

Producto: Tablero Eléctrico Metálico  
Modelo: CNC-YCS1  
Voltaje nominal: 230/400 VAC  
Grado de protección: IP66  
Resistencia mecánica: IK10  
RAL Gabinetes: 7035  
RAL Placa de montaje: 2000  
Placa de montaje: Acero de 2 mm  
Estándar: IEC-62208  
Acero de alta calidad, pintura electrostática de alta resistencia, flange inferior removible, chapa con llave universal  
Se pueden desmontar las puertas para cambiar el sentido de apertura  
RAL 7035  
Sello de goma para proporcionar mayor hermeticidad.



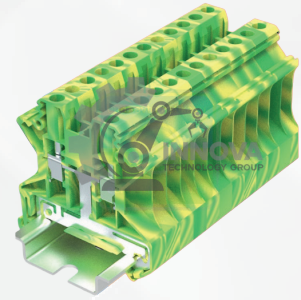
## CIRCULINA LED ROJO – OWEN

Producto: Circulina  
Marca: Owen  
Modelo: TB1101-220R  
Tipo: LED  
Color: Rojo  
Voltaje: 220V AC  
Sin sonido



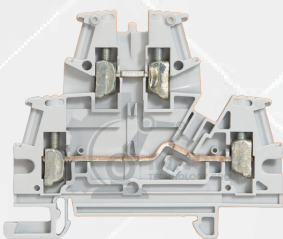
## BALIZA 3 COLORES – QRONZ

Producto: Baliza  
Marca: Qronz  
Modelo: 3 colores  
Colores: Rojo, amarillo, verde



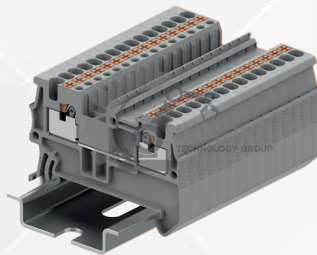
## BORNERA TIERRA – SUPU

Producto: Bornera  
Marca: SUPU  
Tipo: Tierra  
Modelo: TU4-2-PE



## BORNERA 2 PISOS – SUPU

Producto: Bornera  
Marca: Supu  
Tipo: 2 pisos (doble nivel)  
Material: Poliamida  
Modelo: 4 mm  
Color: Gris  
Calibre del cable: 4mm



## BORNERA 3 PUNTOS – SUPU

Producto: Bornera  
Tipo: Con tecla de accionamiento  
Marca: SUPU  
Puntos de conexión: 3  
Color: Gris  
Amperaje: 24A  
Calibre: 26-12 AWG



## CABLES ELÉCTRICOS INDECO

Producto: Cable Eléctrico  
Marca: Indeco  
Material: Cobre/PVC  
Colores: Variados  
Longitud: 100 metros  
Voltaje: 450/750V